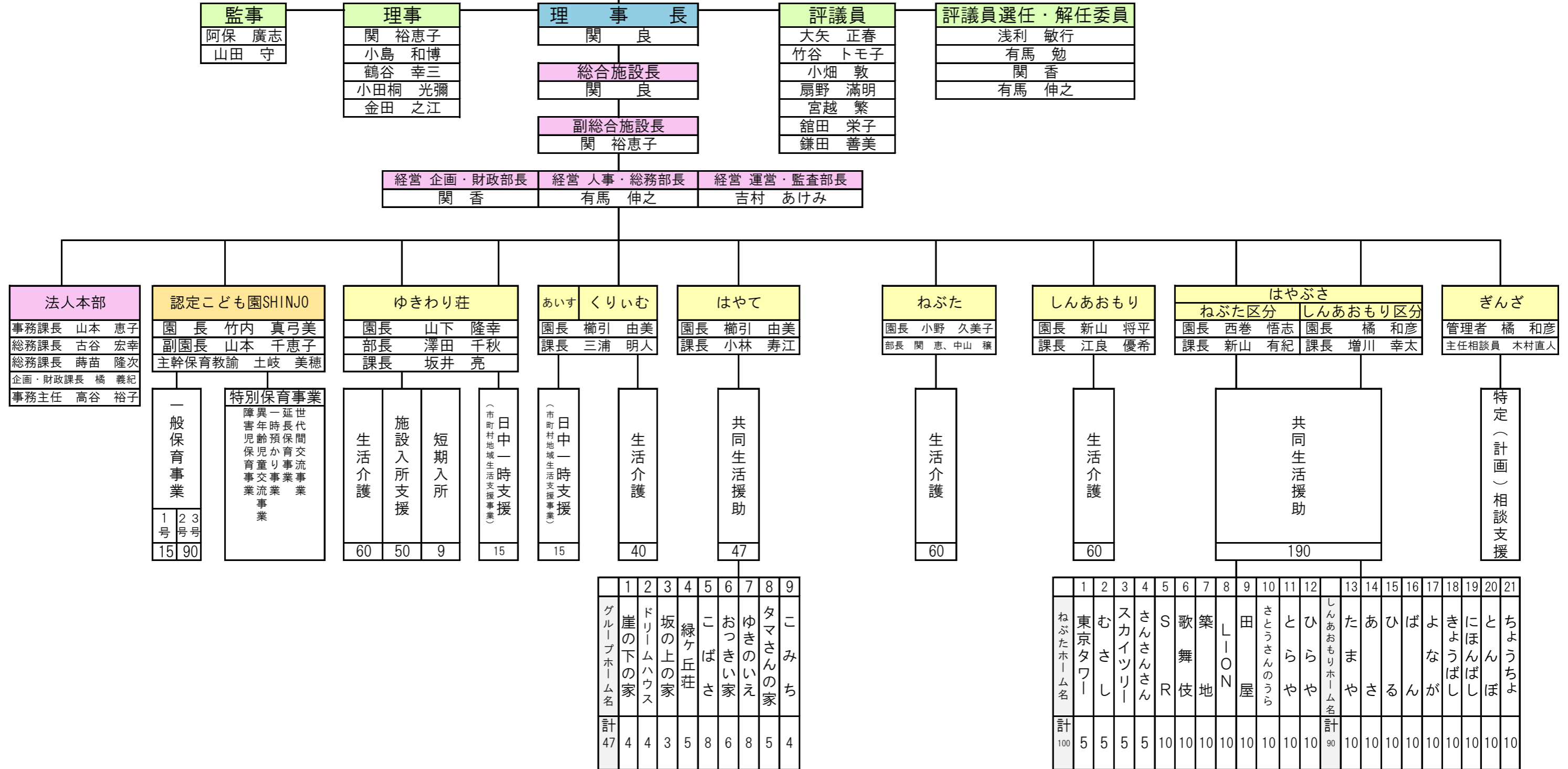


組織図

社会福祉法人 ゆきわり会

令和元年6月15日



	〒番号	住所	電話	F A X	定員	認可 事業者番号等	管理者	副総合施設長 ① 又は副園長 ②	主な配置職務 (部長・課長・主任・サビ管・看護師・栄養士等)
法人本部	038-0042	新城字平岡56-1	017-787-3121	017-787-3122	—	—	総合施設長 関良	関裕恵子 ①	経営企画財政部長、経営人事総務部長、経営運営監査部長、事務課長、総務課長、企画財政課長、事務主任、事務員
認定こども園SHINJO	038-0042	新城字平岡252-4	017-788-0874	017-788-1006	105	—	園長 竹内真弓美	山本千恵子 ②	副園長、主幹保育教諭、保育教諭、栄養士、調理員
ゆきわり荘	038-0042	新城字平岡56-1	017-787-3121	017-787-3122	60(50)	0210101390	園長 山下隆幸	—	サービス部長、サービス課長、主任支援スタッフ、サビ管、看護師、生活支援員、栄養士、調理員、世話人、夜警員
あいす くりいむ	038-0042	新城字平岡102、102-2	017-787-3121	017-787-3122	15	0210100871	園長 榎引由美	—	サービス課長、生活支援員
はやて	038-0042	新城字平岡102-2	017-787-3121	017-787-3122	47	0220100275	園長 榎引由美	—	サービス課長、サビ管、看護師、生活支援員、世話人、夜勤者
ねぶた	038-0003	石江1-21-5	017-763-5221	017-763-5222	60	0210101820	園長 小野久美子	—	サービス部長、主任支援スタッフ、サビ管、看護師、生活支援員、栄養士、調理員
しんあおもり	038-0003	石江字岡部2-7	017-766-7333	017-766-7334	40	0210102232	園長 新山将平	—	サービス課長、主任支援スタッフ、サビ管、看護師、生活支援員、栄養士、調理員
はやぶさ	038-0003	石江1-21-5	017-763-5221	017-763-5222	190	0220100101	園長 橘和彦・西巻悟志	—	サービス課長、主任支援スタッフ、サビ管、看護師、生活支援員、世話人、夜勤者
相談支援事業所ぎんざ	038-0003	石江1-21-5	017-763-5221	017-763-5222	—	0230100380	園長 橘和彦	—	主任、相談支援専門員